



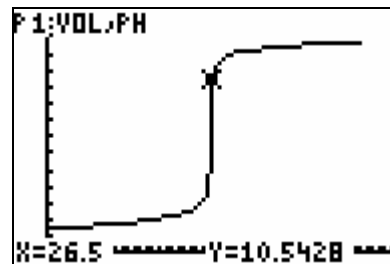
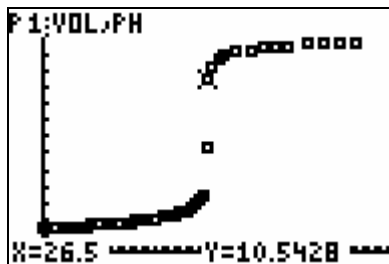
Informatie voor de leraar

Resultaten

De titratie kan de volgende meetwaarden opleveren.

VOL ml	PH	VOL ml	PH	VOL ml	PH	VOL ml	PH
0	1.50776	11	1.75144	22	2.43562	28	11.6628
1	1.47964	12	1.7983	22.5	2.49654	29	11.8783
2	1.49838	14	1.84985	23	2.55746	31	12.1033
3	1.52181	15	1.92483	23.5	2.64182	33	12.2298
4	1.55462	16	1.97638	24	2.75897	35	12.3188
5	1.57805	17	2.01387	24.5	2.9183	37	12.3985
6	1.59211	18	2.08416	25	3.08232	39	12.4454
7	1.61085	19	2.15914	25.5	3.41973	42	12.5203
8	1.65771	20	2.23412	26	6.30174	45	12.5859
9	1.6952	21	2.31847	26.5	10.5428	47.5	12.6328
10	1.72332	21.5	2.37002	27	11.2176	50	12.6469

De bovenstaande data geven de volgende grafieken.



De grootste sprong wordt gemaakt bij een pH-waarde van 10.5428. Er werd 26.5 ml NaOH-oplossing toegevoegd om het eindpunt te bereiken.

Na het afsluiten van DataMate wordt het toegevoegde volume (EVENTS) in lijst L1 geplaatst en de pH-waarden (CH1) in L2. Voor verder gebruik van deze data is het aan te raden de lijsten L1 en L2 te hernoemen in respectievelijk VOL en PH.